

ДИАФРАГМА РЕЗЬБОВАЯ MGS9/111



Архангельск (8182)63-90-72
Астана (7172)727-132
Астрахань (8512)99-46-04
Барнаул (3852)73-04-60
Белгород (4722)40-23-64
Брянск (4832)59-03-52
Владивосток (423)249-28-31
Волгоград (844)278-03-48
Вологда (8172)26-41-59
Воронеж (473)204-51-73
Екатеринбург (343)384-55-89

Иваново (4932)77-34-06
Ижевск (3412)26-03-58
Иркутск (395)279-98-46
Казань (843)206-01-48
Калининград (4012)72-03-81
Калуга (4842)92-23-67
Кемерово (3842)65-04-62
Киров (8332)68-02-04
Краснодар (861)203-40-90
Красноярск (391)204-63-61
Курск (4712)77-13-04
Липецк (4742)52-20-81

Магнитогорск (3519)55-03-13
Москва (495)268-04-70
Мурманск (8152)59-64-93
Набережные Челны (8552)20-53-41
Нижний Новгород (831)429-08-12
Новокузнецк (3843)20-46-81
Новосибирск (383)227-86-73
Омск (3812)21-46-40
Орел (4862)44-53-42
Оренбург (3532)37-68-04
Пенза (8412)22-31-16

Пермь (342)205-81-47
Ростов-на-Дону (863)308-18-15
Рязань (4912)46-61-64
Самара (846)206-03-16
Санкт-Петербург (812)309-46-40
Саратов (845)249-38-78
Севастополь (8692)22-31-93
Симферополь (3652)67-13-56
Смоленск (4812)29-41-54
Сочи (862)225-72-31
Ставрополь (8652)20-65-13

Сургут (3462)77-98-35
Тверь (4822)63-31-35
Томск (3822)98-41-53
Тула (4872)74-02-29
Тюмень (3452)66-21-18
Ульяновск (8422)24-23-59
Уфа (347)229-48-12
Хабаровск (4212)92-98-04
Челябинск (351)202-03-61
Череповец (8202)49-02-64
Ярославль (4852)69-52-93

Киргизия (996)312-96-26-47 Казахстан (772)734-952-31 Таджикистан (992)427-82-92-69

Единый адрес для всех регионов: www.nuovafima.nt-rt.ru || nou@nt-rt.ru

Заднесторонняя разделительная диафрагма, с резьбовым соединением



Разделительные диафрагмы предназначены для защиты чувствительного элемента манометров, реле давления и электронных датчиков давления от агрессивных сред технологического процесса, которые могут вызывать коррозию, иметь значительную вязкость, давать осадок и иметь высокую температуру. Диафрагма приваривается к верхней части и испытана на течь для гарантии надежной изоляции заполняющей жидкости от среды процесса. Для чистки верхняя часть отделяется от нижней. Характеристики этой конструкции и ее компактный дизайн позволяют производить более частое обслуживание.

4.111 - MGS9/111

Рабочее давление: от 0...6 бар до 0...250 бар.

Рабочая температура: -45°C...+150°C.

Точность*: (плюс к точности прибора) $\pm 0,5\%$ для прямой установки; $\pm 1\%$ для установки с капилляром.

Присоединение к прибору: нерж. сталь AISI 316

Диафрагма: приварена,

4 - нерж. сталь AISI 316L,

9 - Hastelloy C276,

6 - Monel 400.

Шестигранная гайка: нерж. сталь AISI 304

Присоединение к процессу:

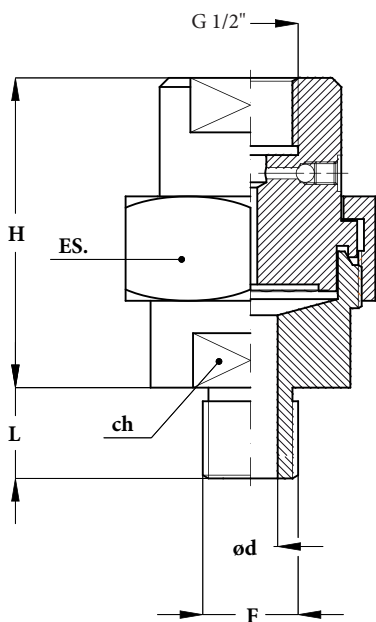
4 - нерж. сталь AISI 316

Заполняющая жидкость: силиконовое масло.

* при температуре процесса 20 °C (или температуре указанной в заказе)

Заднесторонняя разделительная диафрагма,
с резьбовым соединением

MGS9/111



F	d	H	L	ES.	Ch
41M G 1/2 A	12	68	20	55	36
43M 1/2-14 NPT	12	68	20	55	36
43F 1/2-14 NPT F		68		55	36
53F 3/4-14 NPT F		68		55	36

Размеры: мм

СБОРКА

Все разделительные диафрагмы установленные на оборудовании закрываются защитой из алюминия. Для приложений с капилляром: разделительная диафрагма и прибор не должны быть на одном уровне, для установки требуется инструмент. (6 Мт). (Использование и установку смотрите в листе технических данных "4")

D - Прямая установка	9 - Капилляр из нерж. ст. AISI304, покрыт защитой из нерж. ст. AISI304, макс 36,37" (макс 6 Мт)
1 - Просто капилляр AISI304, макс 36,37" (макс 6 Мт)	6 - Капилляр из нерж. ст. AISI316, покрыт защитой из нерж. ст. AISI316, макс 36,37" (макс 6 Мт)

Демпфирующая жидкость Температура измеряемой среды

Жидкость	Вакуум	Рабочее	Жидкость	Вакуум	Рабочее
Стандартное силиконовое масло	-40...+100°C	-40...+150°C	E - Фторсодержащая жидкость "Е"	-40...+100°C	-40...+150°C
B - Силиконовая жидкость "В"	-40...+150°C	-40...+250°C	F - Силиконовая жидкость "F"	-90...+80°C	-90...+150°C
C - Силиконовая жидкость "С"	-10...+200°C	-10...+350°C	G - Минеральная пищевая жидкость "G"	-10...+150°C	-10...+200°C
D - Силиконовая жидкость "D"	-10...+200°C	-10...+400°C			

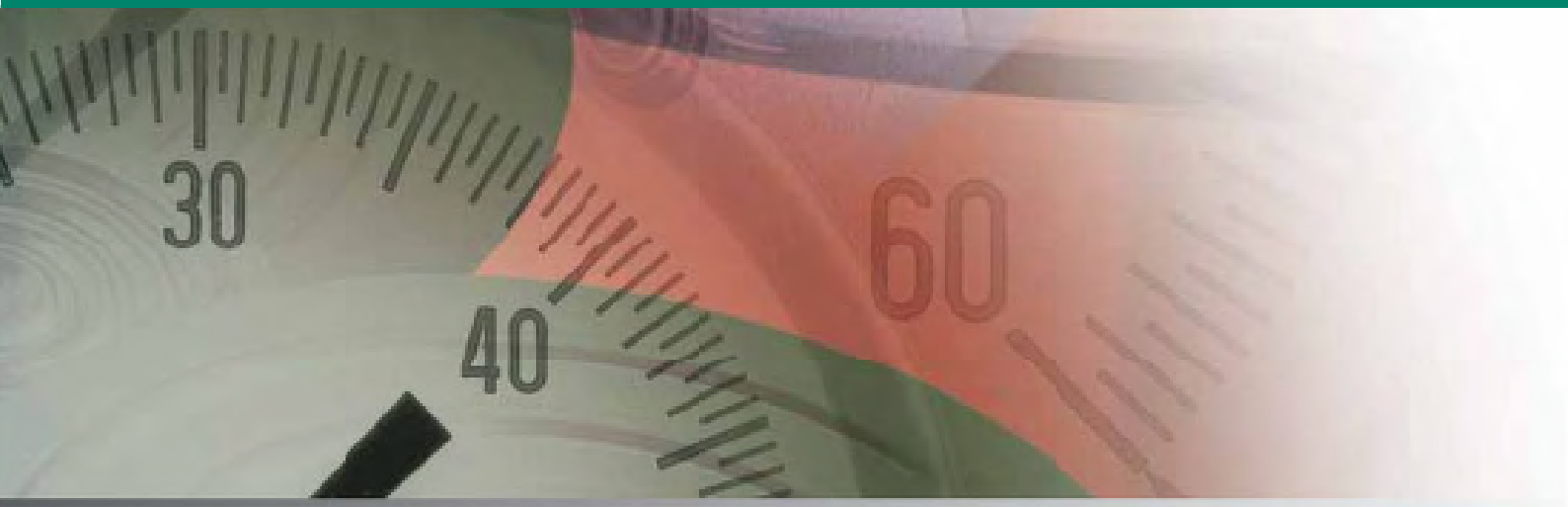
ОПЦИИ

C05 - Испытание гелием на герметичность
E30 - Версия Nace MR 01.03 (1)
P02 - Удаление смазки для работы с кислородом (2)
P04 - Испытание на проникновение красителя

- (1) Присоединение к процессу из нерж. стали и диафрагма из Monel 400 или Hastelloy C276
- (2) Заказывается вместе с заполнением фторированной жидкостью

КАК СДЕЛАТЬ ЗАКАЗ

Раздел	Модель	Материал / соединения	Материал / диафрагмы	Присоединение к процессу	Присоединение прибора	Сборка	Опции
4	111	4	4, 6, 9	41M 43M 43F 53F	41F - G 1/2 F	D 1, 9, 6	B...G C05...P04



Архангельск (8182)63-90-72	Иваново (4932)77-34-06	Магнитогорск (3519)55-03-13	Пермь (342)205-81-47	Сургут (3462)77-98-35
Астана (7172)727-132	Ижевск (3412)26-03-58	Москва (495)268-04-70	Ростов-на-Дону (863)308-18-15	Тверь (4822)63-31-35
Астрахань (8512)99-46-04	Иркутск (395)279-98-46	Мурманск (8152)59-64-93	Рязань (4912)46-61-64	Томск (3822)98-41-53
Барнаул (3852)73-04-60	Казань (843)206-01-48	Набережные Челны (8552)20-53-41	Самара (846)206-03-16	Тула (4872)74-02-29
Белгород (4722)40-23-64	Калининград (4012)72-03-81	Нижний Новгород (831)429-08-12	Санкт-Петербург (812)309-46-40	Тюмень (3452)66-21-18
Брянск (4832)59-03-52	Калуга (4842)92-23-67	Новокузнецк (3843)20-46-81	Саратов (845)249-38-78	Ульяновск (8422)24-23-59
Владивосток (423)249-28-31	Кемерово (3842)65-04-62	Новосибирск (383)227-86-73	Севастополь (8692)22-31-93	Уфа (347)229-48-12
Волгоград (844)278-03-48	Киров (8332)68-02-04	Омск (3812)21-46-40	Симферополь (3652)67-13-56	Хабаровск (4212)92-98-04
Вологда (8172)26-41-59	Краснодар (861)203-40-90	Орел (4862)44-53-42	Смоленск (4812)29-41-54	Челябинск (351)202-03-61
Воронеж (473)204-51-73	Красноярск (391)204-63-61	Оренбург (3532)37-68-04	Сочи (862)225-72-31	Череповец (8202)49-02-64
Екатеринбург (343)384-55-89	Курск (4712)77-13-04	Пенза (8412)22-31-16	Ставрополь (8652)20-65-13	Ярославль (4852)69-52-93
	Липецк (4742)52-20-81			

Киргизия (996)312-96-26-47 Казахстан (772)734-952-31 Таджикистан (992)427-82-92-69

Единый адрес для всех регионов: www.nuovafima.nt-rt.ru || nou@nt-rt.ru